

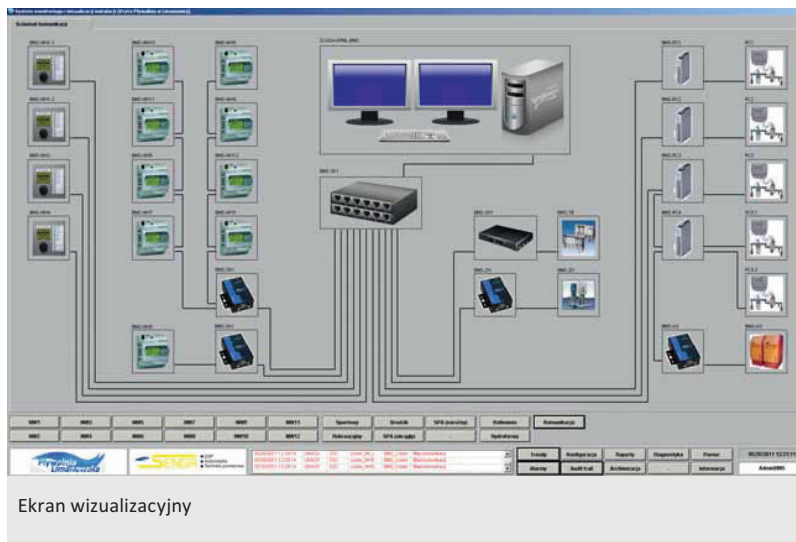


KRYTA PŁYWALNIA W LIMANOWEJ

SYSTEM WIZUALIZACJI PRACY INSTALACJI TECHNOLOGICZNYCH

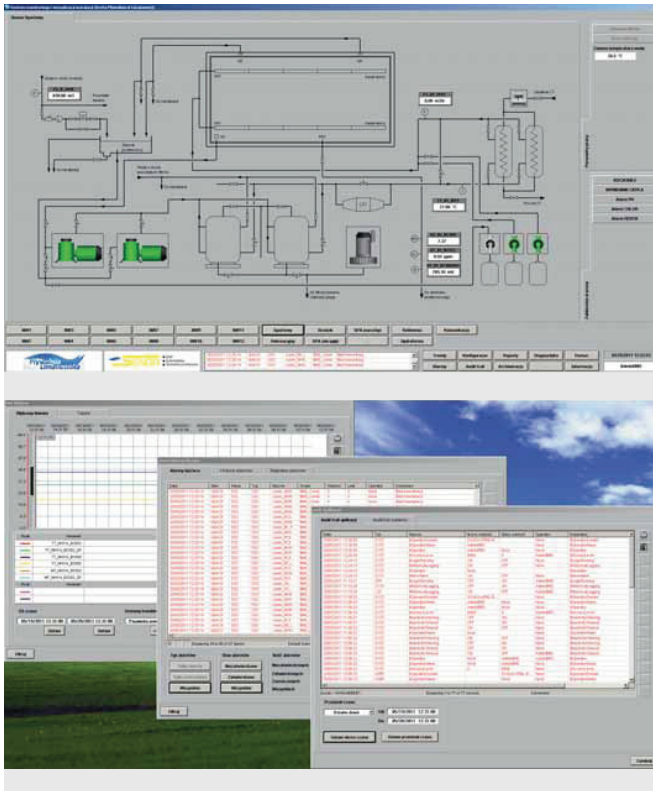
WŁAŚCICIELEM OBIEKTU „PŁYWALNIA LIMANOWSKA” JEST POWIAT LIMANOWSKI. OBIEKT ZLOKALIZOWANY JEST W MIEŚCIE LIMANOWA I SKŁADA SIĘ Z 5 RÓŻNEJ WIELKOŚCI BASENÓW, SAUNY, HALI DO SQUASH’A, KRĘGIELNI ORAZ SZEREGU INNYCH ATRAKCJI. ODDANIE BUDYNKU DO UŻYTKU NASTĄPIŁO NA POČZĄTKU 2011 R.

tekst: **PIOTR TEKIELI**
Senga s.c.



Na zlecenie generalnego wykonawcy drugiego etapu inwestycji wykonanie systemu monitoringu i wizualizacji pracy układów automatyki instalacji technologicznych powierzono firmie SENGAs z Krakowa.

Projekt obejmował wykonanie infrastruktury umożliwiającej transmisję danych z układów automatyki poszczególnych instalacji technologicznych (dostawa sprzętu oraz prace programistyczne) oraz wykonanie aplikacji SCADA. Do realizacji systemu monitoringu wykorzystano oprogramowanie **Wonderware InTouch 10.1**.



Ekran
wizualizacyjne



- mi z oczekiwaniami użytkowników,
- zmniejsza pracochłonność budowania aplikacji poprzez wielokrotne wykorzystywanie tych samych obiektów graficznych,
- umożliwia elastyczne skalowanie zastosowanych symboli graficznych bez zmiany jakości prezentowanej grafiki,
- zapewnia obsługę aktualnych wersji systemów operacyjnych Windows bez względu na rodzaj wykorzystwanego systemu operacyjnego do projektowania aplikacji.

Zastosowanie oprogramowania **Wonderware InTouch** w połączeniu z oprogramowaniem **FactorySuite Gateway** umożliwiło wykorzystanie standardu OPC do wymiany danych z układami automatyki z wykorzystaniem dedykowanych OPC Serwerów.

KORZYŚCI DLA UŻYTKOWNIKA

Z punktu widzenia użytkownika wdrożenie systemu monitoringu daje następujące korzyści:

- dostęp na bieżąco do aktualnych danych technologicznych,
- centralny podgląd parametrów pracy wszystkich instalacji technologicznych obiektu,
- szybka lokalizacja miejsca i przyczyny awarii,
- możliwość kontroli poprawności działania i optymalizacji algorytmów sterowania poszczególnymi instalacjami,
- archiwizacja wartości parametrów środowiskowych dla potrzeb kontroli jakości świadczonych usług,
- kontrola nad pracą obiektu i personelu technicznego. ■

ZAKRES SYSTEMU MONITORINGU

Systemem monitoringu objęte zostały układy automatyki wszystkich instalacji technologicznych pracujących na obiekcie

- 2 centrale nawiewno-wyciągowe basenowe Thermocond firmy Menerga pracujące w układzie równoległym obsługujące hale basenowe,
- 2 centrale nawiewno-wyciągowe Dosolair firmy Menerga,
- 7 central nawiewno-wyciągowych złożonych z aparatów kanałowych podwieszanych APN firmy Clima-Produkt,
- 2 centrale nawiewno-wyciągowe Flexomix firmy ivProdukt,
- instalacja automatyki basenowej,
- instalacje kondycjonujące skład chemiczny wody dla poszczególnych niecek basenowych,
- kotłownia gazowa złożona z dwóch kotłów gazowych UltraGas 450 firmy Hoval pracujących w układzie równoległym,
- zestaw hydroforowy firmy Instal-Compact.

FUNKCJE SYSTEMU MONITORINGU

Zaimplementowany system realizuje następujące funkcje:

- wizualizacja danych w czasie rzeczywistym,
- rejestracja i archiwizowanie danych,
- udostępnianie archiwalnych danych w postaci wykresów i tabel,
- rozpoznawanie i sygnalizacja bieżących sytuacji awaryjnych,
- rejestracja i archiwizowanie stanów alarmowych,
- udostępnianie archiwalnych informacji o alarmach w postaci tabel i statystyk,
- pełny „audit trail” aktywności operatora,
- raportowanie.

KORZYŚCI DLA WYKONAWCY

Z punktu widzenia programisty aplikacji SCADA zastosowanie oprogramowania **Wonderware InTouch** oraz **obiektów graficznych Archestra** przynosi bardzo wiele korzyści m.in.:

- pozwala tworzyć rozbudowane graficznie aplikacje wizualizacyjne z efektownymi animacjami zgodny-